

## Usine de production d'eau potable d'Orly

Choisy-le-Roi (94)



<b>Maître d'ouvrage</b>	Eau de Paris
<b>Maître d'oeuvre</b>	Hydratec Setec
<b>Surface</b>	55 ha
<b>Valeur</b>	43 000 000 €
<b>Durée</b>	3 ans (2018 - 2021)
<b>Modules</b>	CENTRINFO - DIFDOC
<b>Descriptif</b>	Avec ce nouveau projet de modernisation de l'usine de production d'eau potable d'Orly, Eau de Paris se dote d'une nouvelle filière de traitement innovante, modulable, respectueuse de l'environnement, anticipant les futures normes réglementaires et s'inscrivant dans le projet de métropolitain du Grand Paris.

## Lycée Ambroise Brugière

Clermont-Ferrand (63)



<b>Maître d'ouvrage</b>	Conseil Régional d'Auvergne
<b>Maître d'oeuvre</b>	CRR Architecture
<b>Surface</b>	9 000 m²
<b>Valeur</b>	16 000 000 € HT
<b>Durée</b>	43 mois (2018 - 2022)
<b>Modules</b>	CENTRINFO - DIFDOC - BIMPRO



### Descriptif

L'opération consiste principalement en :

La déconstruction du bâtiment A  
(administration + logements)

La construction du nouveau bâtiment  
d'internat d'une capacité de 250 places et  
de 6 logements

La déconstruction du bâtiment D (internat,  
plateau bts, greta, logements), les finitions et  
aménagement de surface

La déconstruction du bâtiment E (internat  
essentiellement)

La construction d'un nouveau bâtiment pour  
l'administration, le plateau pédagogique bts  
et le greta

## Centre des Savoirs pour l'Innovation

**Saint-Etienne (42)**



<b>Maître d'ouvrage</b>	Université Jean Monnet
<b>Maître d'oeuvre</b>	K Architectures
<b>Surface</b>	7 000 m²
<b>Valeur</b>	12 000 000 €
<b>Durée</b>	2 ans (2018 - 2020)
<b>Modules</b>	PROFI
<b>Descriptif</b>	Le futur centre sera constitué de deux édifices. Deux ans de travaux seront nécessaires pour la réhabilitation du bâtiment des forges de la manufacture de Saint-Etienne, et une à deux années supplémentaires pour en créer un nouveau. L'ensemble formant un fringant centre des savoirs pour l'innovation accueillant plusieurs centaines d'étudiants mais aussi des enseignants, chercheurs et entreprises.

## Collège Louis Dumont

**Bellegarde sur Valserine (01)**



<b>Maître d'ouvrage</b>	Novade
<b>Maître d'oeuvre</b>	HTVS / Atelier B
<b>Surface</b>	7 800 m²
<b>Valeur</b>	14 000 000 € HT
<b>Durée</b>	2 ans (2018 - 2020)
<b>Modules</b>	CENTRINFO - DIFDOC
<b>Descriptif</b>	Le projet porte sur la construction neuve d'un collège accueillant 600 élèves extensible à 750, d'une surface hors oeuvre d'environ 7 800 m², sur un terrain d'une surface de 16 500 m².

## Bâtiment Jacques Dorstter

**Chambéry (73)**



<b>Maître d'ouvrage</b>	CHMS
<b>Maître d'oeuvre</b>	Gli Setec
<b>Surface</b>	6 000 m <sup>2</sup>
<b>Valeur</b>	2 150 000 € HT
<b>Durée</b>	2 ans (2018 - 2020)
<b>Modules</b>	CENTRINFO

## PARKVIEW

**Villeurbanne (69)**



<b>Maître d'ouvrage</b>	DCD International
<b>Maître d'oeuvre</b>	Iliade Ingénierie
<b>Surface</b>	22 300 m <sup>2</sup>
<b>Valeur</b>	44 000 000 €
<b>Durée</b>	2 ans (2018 - 2020)
<b>Modules</b>	CENTRINFO - DIFDOC



### Descriptif

L'architecture du nouveau bâtiment de bureaux "PARKVIEW" est pensée pour optimiser les espaces de travail ainsi que le confort des salariés. Sa double façade entièrement vitrée offrira des vues généreuses sur le Parc de la Tête d'Or : un lieu d'exception à Lyon. Des terrasses seront aménagées et le rez-de-chaussée du bâtiment pourra accueillir services, espaces de restauration ou commerces bénéficiant alors d'une parfaite visibilité sur l'espace public. De plus, deux niveaux situés en sous-sol permettront l'accès à 293 places de parking.

## Lycée Léonard de Vinci

Villefontaine (38)



<b>Maître d'ouvrage</b>	Région Auvergne Rhône Alpes
<b>Maître d'oeuvre</b>	CET
<b>Surface</b>	2 000 m <sup>2</sup>
<b>Valeur</b>	4 200 000 € HT
<b>Durée</b>	2 ans (2018 - 2020)
<b>Modules</b>	CENTRINFO - DIFDOC - PROFI
<b>Descriptif</b>	Travaux de construction d'une demi pension et restructuration partielle du Lycée Léonard de Vinci à Villefontaine.

## Bâtiment Konrad Adenauer

Luxembourg



<b>Maître d'ouvrage</b>	Parlement Européen
<b>Maître d'oeuvre</b>	Egis
<b>Surface</b>	25 000 m <sup>2</sup>
<b>Valeur</b>	406 000 000 €
<b>Durée</b>	4 ans
<b>Modules</b>	PROFI
<b>Descriptif</b>	Le projet consiste en la rénovation et la remise à niveau du bâtiment Konrad Adenauer pour le Parlement Européen. Ce dernier pourra accueillir l'ensemble des services du Secrétariat Général.



## Groupe Scolaire du PUP Berliet

Lyon (69)



<b>Maître d'ouvrage</b>	Ville de Lyon
<b>Maître d'oeuvre</b>	Atelier Didier Dalmas
<b>Surface</b>	4 300 m <sup>2</sup>
<b>Valeur</b>	15 000 000 €
<b>Durée</b>	2 ans (2018 - 2020)
<b>Modules</b>	PROFI : Marché en CREM avec Eiffage Construction Rhône Loire pour mandataire du groupement.
<b>Descriptif</b>	Grâce à la construction du groupe scolaire du PUP Berliet, 550 enfants pourront être accueillis dans les 18 nouvelles classes maternelles et primaires. Le site sera équipé d'un pôle restauration et d'un gymnase. Ce projet s'inscrit dans la dynamique de renouvellement d'un quartier qui accueillait autrefois des usines Berliet.

## Cité Scolaire de l'Edit

Roussillon (38)



<b>Maître d'ouvrage</b>	Région Auvergne Rhône Alpes
<b>Maître d'oeuvre</b>	CRR Architecture
<b>Valeur</b>	29 000 000 € HT
<b>Durée</b>	4 ans (2018-2022)
<b>Modules</b>	CENTRINFO - DIFDOC - BIMPRO (L'opération sera menée en BIM pour le dépôt, l'échange des modèles IFC et l'annotation de la maquette en formation BCF)
<b>Descriptif</b>	Restructuration Générale de la Cité scolaire de l'édit à Roussillon (construction de 2 bâtiments demi-pension, internat, administration; salle polyvalente et restructuration de 2 bâtiments collège et lycée).

**Collège Jacques ELLUL**
**Bordeaux (33)**


<b>Maître d'ouvrage</b>	Conseil Départemental de la Gironde
<b>Maître d'oeuvre</b>	TPFI - LATOUR SALIER Architecte
<b>Surface</b>	7 780 m²
<b>Durée</b>	3 ans (2018 - 2021)
<b>Modules</b>	CENTRINFO - DIFDOC
<b>Descriptif</b>	Reconstruction du collège Jacques ELLUL à Bordeaux

**FAM Jean Jannin**
**Les Abrets (38)**


<b>Maître d'ouvrage</b>	FAM Jean Jannin
<b>Maître d'oeuvre</b>	Atelier A
<b>Surface</b>	5 170 m²
<b>Valeur</b>	4 900 000 €
<b>Durée</b>	4 ans (2018 - 2021)
<b>Modules</b>	PROFI
<b>Descriptif</b>	Extention et restructuration du foyer d'accueil médicalisé Jean Jannin



## Nice Grand Arenas - ILOT 3.3 ? Immeuble CONNEXIO

Nice (06)



<b>Maître d'ouvrage</b>	BNP Paribas Immobilier
<b>Maître d'oeuvre</b>	TPF Ingénierie
<b>Surface</b>	11 000 m <sup>2</sup>
<b>Durée</b>	2 ans (2017 - 2019)
<b>Modules</b>	CENTRINFO - DIFDOC
<b>Descriptif</b>	Construction d'un immeuble de bureaux à Nice.

## Lycée Emmanuel Chabrier

Yssingeaux (43)



<b>Maître d'ouvrage</b>	Conseil Régional d'Auvergne
<b>Maître d'oeuvre</b>	CRR Architecture
<b>Surface</b>	5 800 m <sup>2</sup>
<b>Valeur</b>	11 000 000 €
<b>Durée</b>	2 ans (2017 - 2019)
<b>Modules</b>	CENTRINFO - DIFDOC - BIMPRO
<b>Descriptif</b>	Réhabilitation des bâtiments existants du Lycée Emmanuel Chabrier à Yssingeaux et construction de 3 bâtiments neufs comprenant : logements de fonction, vie scolaire, demi-pension...

## Plateforme Logistique - LIDL

**Cestas (33)**


<b>Maître d'ouvrage</b>	LIDL
<b>Maître d'oeuvre</b>	TPFI
<b>Surface</b>	52 000 m <sup>2</sup>
<b>Valeur</b>	50 000 000 €
<b>Durée</b>	16 mois (2017 - 2018)
<b>Modules</b>	CENTRINFO - DIFDOC - BIMPRO
<b>Descriptif</b>	La société LIDL envisage l'exploitation d'un bâtiment logistique sur la commune de CESTAS, au lieu-dit « Les Pins Jarry ». Le bâtiment sera destiné à une activité d'entreposage et de logistique pour des produits essentiellement alimentaires d'épicerie à destination de 80 à 100 magasins LIDL situés dans un rayon de 150 kilomètres.

## Collège Jules Flandrin

**Corenc (38)**


<b>Maître d'ouvrage</b>	Département de l'Isère
<b>Maître d'oeuvre</b>	Chapuis Royer Architectes
<b>Durée</b>	2 ans (2017 - 2019)
<b>Modules</b>	CENTRINFO
<b>Descriptif</b>	<p>Le collège est composé de 3 bâtiments :</p> <p>Un bâtiment externat regroupant toutes les classes et l'administration du collège</p> <p>Un bâtiment demi-pension chaufferie et deux grandes salles</p> <p>Un bâtiment abritant les logements</p> <p>Le projet consiste à réhabiliter le collège existant. Seuls les deux premiers bâtiments seront entièrement réhabilités ainsi que tous les espaces extérieurs et les réseaux. L'opération va se dérouler en 2 phases.</p>

## Eglise St Bonaventure

Lyon (69)



<b>Maître d'ouvrage</b>	Ville de Lyon - Direction de la Construction
<b>Maître d'oeuvre</b>	Archipat
<b>Valeur</b>	2 800 000 €
<b>Durée</b>	1 an (2017 - 2018)
<b>Modules</b>	PROFI
<b>Descriptif</b>	Restauration des toitures et des façades, création d'un sas central et rénovation de l'illumination dans l'église Saint Bonaventure à Lyon.

## Foyer d'hébergement

Cenon (33)



<b>Maître d'ouvrage</b>	EDEA
<b>Maître d'oeuvre</b>	Nechtan
<b>Surface</b>	8 521 m²
<b>Durée</b>	2 ans (2017 - 2019)
<b>Modules</b>	CENTRINFO - DIFDOC - PROFI
<b>Descriptif</b>	Construction d'un Foyer d'hébergement de 89 places à Cenon

## ADAPEI 05 - La Source

Gap (05)



<b>Maître d'ouvrage</b>	ADAPEI 05 - La Source
<b>Maître d'oeuvre</b>	Agence Rachel JANIN - BLAY et COULET - SOLEA VOUTIER et Associés
<b>Surface</b>	4 800 m <sup>2</sup> de surface de plancher créée dont 300 m <sup>2</sup> de surface de plancher restructurée
<b>Valeur</b>	10 000 000 € HT
<b>Durée</b>	3 ans (2017 - 2020)
<b>Modules</b>	CENTRINFO - PROFI
<b>Descriptif</b>	<p>Travaux de construction et réhabilitation dans le cadre de la mise en oeuvre du schéma directeur du site de l'ADAPEI 05 à GAP comprenant :</p> <p>La construction d'un foyer d'hébergement et d'hébergements individuels : 40 lits (1 420 m<sup>2</sup> + 360 m<sup>2</sup> Sdo)</p> <p>La construction d'une cuisine et d'une</p>

## Lycée Emmanuel MOUNIER

Grenoble (38)



<b>Maître d'ouvrage</b>	Région Auvergne Rhône Alpes
<b>Maître d'oeuvre</b>	ATAUB Architecte (EXE)
<b>Surface</b>	13 000 m <sup>2</sup>
<b>Valeur</b>	32 500 000 €
<b>Durée</b>	4 ans (2017 - 2021)
<b>Modules</b>	CENTRINFO - DIFDOC - PROFI
<b>Descriptif</b>	<p>Grâce à la reconstruction du lycée Emmanuel MOUNIER, l'établissement sera composé de trois pôles capables d'accueillir jusqu'à 1300 élèves.</p>



## MAYFLOWER

Grenoble (38)



<b>Maître d'ouvrage</b>	Actis
<b>Maître d'oeuvre</b>	GTB Architectes
<b>Surface</b>	3 400 m <sup>2</sup>
<b>Valeur</b>	3 700 000 € HT
<b>Durée</b>	1 an et demi (2017 - 2019)
<b>Modules</b>	CENTRINFO
<b>Descriptif</b>	Construction de deux immeubles (bâtiment A et B) de 44 logements locatifs sociaux à Grenoble.

## Ligne de tramway Moellesulaz-Annemasse

Annemasse (74)



<b>Maître d'ouvrage</b>	Teractem
<b>Maître d'oeuvre</b>	Ingérop
<b>Valeur</b>	40 000 000 €
<b>Durée</b>	3 ans (2017 - 2020)
<b>Modules</b>	PROFI

## Centrale Thermique de Bois Rouge

Saint-André (97)


**ALBIOMA**  
 NOTRE NATURE EST PLEINE D'ÉNERGIE

<b>Maître d'ouvrage</b>	ALBIOMA
<b>Maître d'oeuvre</b>	Ingévalor
<b>Durée</b>	21 Mois (2017 - 2018)
<b>Modules</b>	CENTRINFO - DIFDOC
<b>Descriptif</b>	IED P321 ABR2 - Centrale Thermique de Bois Rouge : mise en conformité des émissions atmosphériques

## Pavillon de la Mobilité

Grenoble (38)



<b>Maître d'ouvrage</b>	MOA : Ville de Grenoble - Mandataire : ISERE Aménagement
<b>Maître d'oeuvre</b>	AAUPC - Agence Patrick Chavanne - INGEVALOR
<b>Surface</b>	2 500 m <sup>2</sup>
<b>Valeur</b>	7 000 000 €
<b>Durée</b>	1 an (2017 - 2018)
<b>Modules</b>	PROFI
<b>Descriptif</b>	Le pavillon de la mobilité regroupe : Un parc de stationnement automobile (Environ 500 places) Une consigne vélos de 50 places gérée par le service Métrovélo. Un espace commerciale (environ 400 m <sup>2</sup> ) Un hall d'accueil un « kiosque des mobilités » de 110 m <sup>2</sup> dédié à une activité autour du cycle



**Projet SGAMI : Réhabilitation Clémenceau - Audibert**
**Rennes (35)**


<b>Maître d'ouvrage</b>	Sgami Ouest
<b>Maître d'oeuvre</b>	Archipole (Architecte mandataire)
<b>Durée</b>	4 ans (2017 - 2021)
<b>Modules</b>	CENTRINFO - BIMPRO
<b>Descriptif</b>	En collaboration avec BIMWAY, ce projet sera entièrement réalisé en BIM. Accord-cadre mono-attributaire de maîtrise d'oeuvre pour la réhabilitation des logements de la caserne de gendarmerie à Rennes.

**BHNS - VEIGY -THONON**
**Veigy (74)**

<b>Maître d'ouvrage</b>	Conseil Départemental de Haute-Savoie
<b>Maître d'oeuvre</b>	SCE
<b>Valeur</b>	20 000 000 €
<b>Durée</b>	4 ans (2017 - 2021)
<b>Modules</b>	CENTRINFO en phase études (12 mois)
<b>Descriptif</b>	Construction d'une ligne de Bus à Haut niveau de service

**IBOX - Restructuration d'un ensemble immobilier**
**Paris (75)**


<b>Maître d'ouvrage</b>	Gecina
<b>Maître d'oeuvre</b>	ARTELIA - DTACC - DATA
<b>Surface</b>	20 000 m <sup>2</sup> SDP
<b>Valeur</b>	45 000 000 €
<b>Durée</b>	2 ans (2017 - 2019)
<b>Modules</b>	CENTRINFO - DIFDOC - PROFI

**N.U.P - Biomasse**
**Grenoble (38)**


<b>Maître d'ouvrage</b>	Grenoble Alpes métropole - Mandat de maîtrise d'ouvrage au groupement CCIAG / Territoires 38
<b>Maître d'oeuvre</b>	Groupement Ingévalor, futur.A, Groupe Delta et Ct SERRA
<b>Valeur</b>	35 000 000 €
<b>Durée</b>	42 mois (2016 - 2020)
<b>Modules</b>	CENTRINFO - DIFDOC - PROFI



### Descriptif

Réalisation d'une Nouvelle Unité de Production (NUP) de chaleur au niveau de la presqu'île scientifique sur le territoire de Grenoble, utilisant la biomasse.

Un nouvel équipement vers la transition énergétique. Biomax, la future chaudière au bois viendra renforcer le réseau de chauffage urbain et la production d'électricité de la Métropole.

## EHPAD de la Côte Saint André

La Côte Saint André (38)



<b>Maître d'ouvrage</b>	AMO : Atis Phalène - MOA : EHPAD Le Grand Cèdre
<b>Maître d'oeuvre</b>	Mandataire : Atelier Dufayard - Associé : ARCANÉ Architectes
<b>Surface</b>	1 640 m <sup>2</sup>
<b>Valeur</b>	2 600 000 € HT
<b>Durée</b>	2 ans (2017 - 2019)
<b>Modules</b>	CENTRINFO - DIFDOC - PROFI
<b>Descriptif</b>	Construction d'un EHPAD de 100 lits qui accueillera 2 unités UPG, 1 PASA et 2 niveaux d'hébergement largement ouverts sur le paysage

## Projet LCO

Luxembourg



<b>Maître d'ouvrage</b>	LCO
<b>Maître d'oeuvre</b>	Fabeck
<b>Durée</b>	3 ans (2016 - 2019)
<b>Modules</b>	CENTRINFO : Bibliothèque du projet et diffusion des documents par l'ensemble des intervenants du projet DIFDOC : Workflow de validation
<b>Descriptif</b>	Le projet comprend la création de près de 140 boutiques, 250 appartements sur 25 000 m <sup>2</sup> répartis dans les deux tours de 60m de haut surplombant le futur centre et un vaste parking souterrain de 2 850 places.

## Piscine du Carrousel

Dijon (21)



<b>Maître d'ouvrage</b>	Communauté Urbaine Le Grand Dijon
<b>Maître d'oeuvre</b>	Coste Architectures
<b>Valeur</b>	20 700 000 €
<b>Durée</b>	3 ans (2017 - 2020)
<b>Modules</b>	PROFI
<b>Descriptif</b>	Entièrement reconstruite, la nouvelle piscine du Carrousel permettra aux habitants de la métropole de profiter d'un centre aquatique public, où natation, forme et détente auront toute leur place. La piscine s'articulera autour d'un bâtiment exemplaire sur le plan écologique abritant trois bassins, un espace forme et un bassin nordique extérieur de 50 mètres, accessible toute l'année.

## Hôpital de Vinay

Vinay (38)



<b>Maître d'ouvrage</b>	MOA : EHPAD Brun Faulquier - AMO : Atis phalène
<b>Maître d'oeuvre</b>	Mandataire : Mireille et Jean-Claude MICHEL + Associés : Abeille et Cogne
<b>Surface</b>	2 500 m²
<b>Valeur</b>	6 200 000 €
<b>Durée</b>	3 ans et demi (2016 - 2019)
<b>Modules</b>	PROFI : Gestion financière

## EHPAD du Puy en Velay

**Le Puy en Velay (43)**



<b>Maître d'ouvrage</b>	Mairie du Puy en Velay / CCAS du Puy
<b>Maître d'oeuvre</b>	Chabanne et Partenaires
<b>Surface</b>	5 740 m <sup>2</sup>
<b>Valeur</b>	9 400 000 €
<b>Durée</b>	22 mois (2016 - 2018)
<b>Modules</b>	CENTRINFO - DIFDOC - PROFI
<b>Descriptif</b>	<p>Le projet prévoit la construction d'un EHPAD de 98 lits répartis en 4 unités :</p> <ul style="list-style-type: none"> <li>Secteur pôle d'activités et de soins adaptés</li> <li>Secteur animation</li> <li>Secteur administration</li> <li>Pôle soins</li> </ul> <p>L'établissement comprendra également des services généraux et une cuisine.</p>

## Centre Hospitalier de Munster

**Munster (68)**



<b>Maître d'ouvrage</b>	MOA : Hôpital Local Loewel de Munster (MOA) - Hôpitaux Civils de Colmar (MOA délégué)
<b>Maître d'oeuvre</b>	SERUE Ingénierie
<b>Valeur</b>	2 500 000 €
<b>Durée</b>	1 an (2017)
<b>Modules</b>	CENTRINFO - DIFDOC
<b>Descriptif</b>	Réhabilitation du Centre Hospitalier de Munster



## EHPAD de Moirans

Moirans (38)



<b>Maître d'ouvrage</b>	MOA : EHPAD de Moirans - AMO : Atis Phalène
<b>Maître d'oeuvre</b>	GTB Architectes
<b>Surface</b>	6 500 m <sup>2</sup>
<b>Valeur</b>	8 600 000 € HT
<b>Durée</b>	22 mois (2016 - 2018)
<b>Modules</b>	CENTRINFO - PROFI
<b>Descriptif</b>	Les travaux sont réalisés en lots séparés : 18 lots de travaux.

## Hôpital de Mâcon

Mâcon (71)



<b>Maître d'ouvrage</b>	Centre Hospitalier de Mâcon « les Chanaux »
<b>Maître d'oeuvre</b>	CRR Architecture
<b>Surface</b>	6 800 m <sup>2</sup>
<b>Valeur</b>	11 300 000 €
<b>Durée</b>	2 ans (2016 - 2018)
<b>Modules</b>	CENTRINFO
<b>Descriptif</b>	<p>Le projet prévoit la construction d'un plateau ambulatoire et de dialyse.</p> <p>La plateforme a été mise en place par le groupement "CHAMPALE TOURNIER" et sera utilisé pendant la phase travaux.</p>

## Construction d'un bâtiment mixte Ateliers / Bureaux

**Chambéry Métropole (73)**



<b>Maître d'ouvrage</b>	SAS Développement - Scantech
<b>Maître d'oeuvre</b>	Groupe 6
<b>Surface</b>	5 800 m <sup>2</sup>
<b>Valeur</b>	10 000 000 €
<b>Durée</b>	16 mois (2016 - 2017)
<b>Modules</b>	CENTRINFO - DIFDOC
<b>Descriptif</b>	Construction d'un bâtiment mixte d'ateliers et bureaux d'environ 5 800 m <sup>2</sup> destiné à accompagner la croissance de la société Scantech.

## Gare du Vert de Maisons

**Alfortville (94)**



<b>Maître d'ouvrage</b>	SNCF Mobilité
<b>Maître d'oeuvre</b>	AREP et SNCF
<b>Durée</b>	14 mois (2016 - 2017)
<b>Modules</b>	CENTRINFO : Dépôt, identification et diffusion des documents
<b>Descriptif</b>	Construction d'un bâtiment voyageurs SNCF en parallèle des travaux de déplacement des réseaux enterrés qui permettra d'améliorer la qualité de services proposés aux voyageurs.

## Injection biogaz STEP de SILOE

Annecy (74)

<b>Maître d'ouvrage</b>	Syndicat Mixte du Lac d'Annecy
<b>Maître d'oeuvre</b>	BG INGENIEURS
<b>Valeur</b>	5 000 000 €
<b>Durée</b>	12 mois (2016 - 2017)
<b>Modules</b>	PROFI

## Stade Gaston Gérard

Dijon (21)



<b>Maître d'ouvrage</b>	Communauté Urbaine Le Grand Dijon
<b>Valeur</b>	20 000 000 €
<b>Durée</b>	24 mois (2016 - 2018)
<b>Modules</b>	PROFI : Dématérialisation de la gestion financière du projet
<b>Descriptif</b>	Déconstruction - Reconstruction de la tribune Est du stade de football Gaston Gérard. 120 mètres de long pour 30 mètres de hauteur, une charpente métallique de 700 tonnes, 4 000m3 de béton armée, pour une capacité de 4978 places assises.

## Musée des Beaux-Arts - Phase 2

Dijon (21)



<b>Maître d'ouvrage</b>	Ville de Dijon
<b>Maître d'oeuvre</b>	Ateliers Lion Associés
<b>Surface</b>	Surface d'exposition 3 500 m², Services associés (café, librairie, accueil du public) 1 000 m² et Locaux techniques 1 000 m²
<b>Valeur</b>	10 000 000 € HT
<b>Durée</b>	3 ans (2016 - 2019)
<b>Modules</b>	PROFI : Dématérialisation des échanges et de la gestion financière des marchés.
<b>Descriptif</b>	La rénovation du musée a pour objectif de valoriser les collections et de mieux accueillir le public dans un établissement plus grand, plus confortable, plus convivial, au service de l'attractivité nationale et internationale de

## Centre de Gériatrie Sud - CUYNAT CONSTRUCTION

Échirolles (38)



<b>Maître d'ouvrage</b>	CHU de Grenoble
<b>Maître d'oeuvre</b>	Cuynat Construction (Mandataire du groupement) - Architecte : GROUPE 6
<b>Valeur</b>	12 000 000 €
<b>Durée</b>	24 mois (2016 - 2018)
<b>Modules</b>	CENTRINFO : Bibliothèque du projet pour la gestion de l'ensemble des documents du chantiers DIFDOC : Avis/visas sur documents
<b>Descriptif</b>	Projet de conception-réalisation pour le regroupement des activités de gériatrie sur le site de l'hôpital Sud.

## Nouveau bâtiment Polytech

**Chambéry (73)**



<b>Maître d'ouvrage</b>	Université Savoie Mont Blanc
<b>Maître d'oeuvre</b>	Moreau Kusunoki
<b>Surface</b>	3 500 m <sup>2</sup>
<b>Durée</b>	1 an et demi (2015 - 2016)
<b>Modules</b>	CENTRINFO
<b>Descriptif</b>	L'édifice sur 3 niveaux comprend un pôle pédagogique, un pôle dédié à la recherche et des espaces administratifs et de vie étudiante. Il répondra aux performances techniques et environnementales attendues par l'école d'ingénieurs, en particulier, 20% d'économie d'énergie par rapport à la norme RT2012 de la réglementation thermique des bâtiments "Grenelle Environnement 2012". Au programme : un espace inter-climatique, un bâtiment à forte

végétalisée, et une enveloppe

## STEP des Blâches

**Le Péage de Rousillon (38)**



<b>Maître d'ouvrage</b>	S.I.G.E.A.R.P.E
<b>Maître d'oeuvre</b>	BG Ingénieurs Conseil
<b>Valeur</b>	18 600 000 €
<b>Durée</b>	2 ans et demi (2015 - 2017)
<b>Modules</b>	CENTRINFO - DIFDOC - PROFI
<b>Descriptif</b>	Ce marché concerne la réalisation des réseaux extérieurs à la station d'épuration des Blâches : il comprend tous les travaux nécessaires à la réalisation du collecteur de bypass de la Benzine, du collecteur de refoulement de la STEP, de la liaison informatiue entre la STEP et le DO, à la démolition et à la refonte du déversoir d'orage de la Benzine ainsi que tous les ouvrages associés.



**THASSALIA : Construction d'une centrale Thermo-frigorifique à**
**Marseille (13)**
**Marseille**


<b>Maître d'ouvrage</b>	THASSALIA
<b>Maître d'oeuvre</b>	INGEVALOR
<b>Valeur</b>	30 000 000 €
<b>Durée</b>	2 ans (2015 - 2017)
<b>Modules</b>	CENTRINFO - DIFDOC

**Centre Folatière**
**Bourgoin-jallieu (38)**


<b>Maître d'ouvrage</b>	SCCV du Centre Folatière
<b>Maître d'oeuvre</b>	In Fine Architectes
<b>Valeur</b>	40 000 000 €
<b>Durée</b>	3 ans (2014 - 2017)
<b>Modules</b>	CENTRINFO - DIFDOC





### Descriptif

Ce projet de construction déploiera à terme 330 logements, une grande surface alimentaire et des commerces répartis autour d'une grande place piétonne. Une première tranche de 220 logements répondant aux normes HQE sera construite autour d'une place centrale et de l'avenue Maréchal Leclerc. Il s'agit de logements privés en accession à la propriété ou de locatif privé. Il y aura 61 logements sociaux et 101 appartements regroupés dans une résidences seniors. 8 000 m<sup>2</sup> de surfaces à vocation commerciale et des espaces publics (places, rues piétonnes, parkings) sont également prévus.

## EHPAD Charles Guillot

Romenay (71)



<b>Maître d'ouvrage</b>	EHPAD de Romenay
<b>Maître d'oeuvre</b>	Megard Architectes
<b>Valeur</b>	7 500 000 €
<b>Durée</b>	1 an et demi (2014 - 2016)
<b>Modules</b>	CENTRINFO - DIFDOC - PROFI

## Construction du PFME et du nouveau BMT

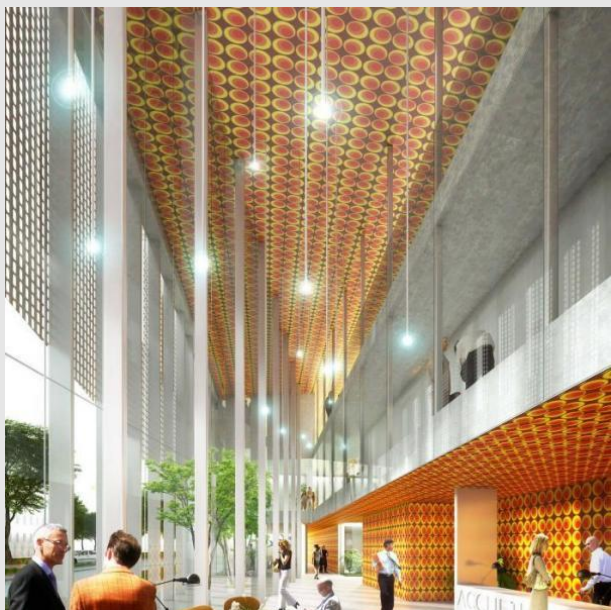
Colmar (68)



<b>Maître d'ouvrage</b>	Hôpitaux Civils de Colmar
<b>Maître d'oeuvre</b>	Art and Build et B+B Architecture
<b>Surface</b>	21 800 m <sup>2</sup>
<b>Valeur</b>	41 000 000 €
<b>Durée</b>	4 ans
<b>Modules</b>	CENTRINFO - DIFDOC

## Bâtiment Chimie-Bio - Université de Lyon

Lyon (69)



<b>Maître d'ouvrage</b>	Université de Lyon
<b>Maître d'oeuvre</b>	Forma 6 (mandataire), Egis bâtiments, Gamba acoustique
<b>Surface</b>	5 000 m <sup>2</sup>
<b>Valeur</b>	20 000 000 €
<b>Durée</b>	3 ans (2014 - 2017)
<b>Modules</b>	PROFI
<b>Descriptif</b>	L'opération de construction du bâtiment Chimie-Bio est réalisée dans le cadre de la loi MOP. Elle concerne la création d'un bâtiment de Chimie et Biochimie, d'une surface d'environ 5 000m <sup>2</sup> SHON. Les travaux sont réalisés en lots séparés

## Quartiers Scientifiques du campus LyonTech-la Doua

Lyon (69)



<b>Maître d'ouvrage</b>	Université de Lyon
<b>Maître d'oeuvre</b>	Patriarche - Reichen & Robert
<b>Surface</b>	140 000 m <sup>2</sup>
<b>Valeur</b>	305 000 000 €
<b>Durée</b>	4 ans (2014 - 2019)
<b>Modules</b>	PROFI
<b>Descriptif</b>	<p>L'opération de réhabilitation des Quartiers Scientifiques fait l'objet d'un contrat CREM, tel que prévu à l'article 73 du code des marchés publics. Le groupement titulaire du contrat CREM assure :</p> <p>La conception</p> <p>La réalisation des travaux de réhabilitation et de démolition</p> <p>L'entretien et la maintenance de certaines</p>

## Bâtiment Chevreul - Université de Lyon

Lyon (69)



<b>Maître d'ouvrage</b>	Université de Lyon
<b>Maître d'oeuvre</b>	Celnikier et Grabli (mandataire), TPFI, Clima +
<b>Valeur</b>	12 000 000 €
<b>Durée</b>	3 ans (2014 - 2017)
<b>Modules</b>	PROFI
<b>Descriptif</b>	L'opération vise à améliorer les conditions d'accueil et de travail des usagers du bâtiment et de regrouper les activités des deux laboratoires. Elle comprend la réhabilitation thermique par la rénovation complète des façades et de la toiture, la mise aux normes d'accessibilité aux personnes en situation de handicap, la mise en sécurité incendie du bâtiment. La moitié Sud du bâtiment sera également restructurée intérieurement.

## Site des Quais - Université de Lyon

Lyon (69)

<b>Maître d'ouvrage</b>	Université de Lyon
<b>Maître d'oeuvre</b>	AIA Architectes
<b>Surface</b>	68 000 m <sup>2</sup>
<b>Valeur</b>	30 000 000 € HT
<b>Durée</b>	4 ans (2014 - 2019)
<b>Modules</b>	PROFI
<b>Descriptif</b>	L'opération de réhabilitation du site des Quais est réalisée dans le cadre de la loi MOP. Les travaux consistent en une mise aux normes de sécurité, d'accessibilité et thermique. Certains travaux fonctionnels sont également au programme.

**Université de Lyon**
**Lyon (69)**

<b>Maître d'ouvrage</b>	Université de Lyon
<b>Maître d'oeuvre</b>	Multiples
<b>Durée</b>	-
<b>Modules</b>	PROFI
<b>Descriptif</b>	<p>L'Université de Lyon a fait le choix de PROFI pour son projet d'e-facturation. Le module sera utilisé pour l'ensemble des futurs projets de construction.</p> <p>Les différents projets encours :</p> <ul style="list-style-type: none"> <li>Réhabilitation du site des Quais - Bâtiment Cavenne Huvelin</li> <li>Réhabilitation des quais mérieux</li> <li>Réhabilitation des Quartiers Scientifiques</li> <li>Construction du bâtiment Chimie-Bio</li> <li>Réhabilitation du bâtiment Chevreul</li> <li>Préfabrique et Fabrique de l'innovation</li> </ul>

**Ensemble Immobilier White**
**Montrouge (92)**


<b>Maître d'ouvrage</b>	SCI Montrouge Verdier
<b>Maître d'oeuvre</b>	Egis - Emmanuel Combarel et Dominique Marrec
<b>Surface</b>	23 000 m <sup>2</sup>
<b>Valeur</b>	30 000 000 €
<b>Durée</b>	2 ans (2014 - 2016)
<b>Modules</b>	CENTRINFO - DIFDOC - PROFI
<b>Descriptif</b>	Construction d'un ensemble de bureaux.

**ADAPEI 26**
**Valence (26)**

<b>Maître d'ouvrage</b>	ADAPEI 26
<b>Maître d'oeuvre</b>	Multiples
<b>Durée</b>	5 ans (2013 - 2018)
<b>Modules</b>	CENTRINFO - DIFDOC - PROFI
<b>Descriptif</b>	<p>L'ADAPEI de la Drôme utilise GESPRO pour l'ensemble de ses projets de construction :</p> <p>Exemples de projets :</p> <ul style="list-style-type: none"> <li>- Institut médico-éducatif Plateau de Lautagne : Valeur 9 520 982 € TTC</li> <li>- Extension site FV MAS Romans : Valeur 2 575 000 € TTC</li> <li>- PFPHR St Marcel les Valence : Valeur : 630 000 € TTC</li> </ul>

**EHPAD Pierre Meunier**
**La Fouillouse (42)**


<b>Maître d'ouvrage</b>	EHPAD Pierre Meunier
<b>Maître d'oeuvre</b>	Groupe 6
<b>Surface</b>	5 500 m²
<b>Valeur</b>	7 500 000 €
<b>Durée</b>	3 ans (2013 - 2016)
<b>Modules</b>	CENTRINFO - DIFDOC - PROFI





### Descriptif

Construction d'un EHPAD de 84 lits  
décomposés en unités :

- Unités d'hébergements classiques  
ouverts sur de grands jardins
- 2 Unités Administration / PASA (pôle  
d'activités et de soins adaptés)
- 1 unité cuisine / blanchisserie /  
chaufferie / locaux techniques

Bâtiments sur 3 niveaux dont un  
partiellement entré de sorte à s'adapter  
au mieux à la pensée naturelle du site.

## EHPAD Vert Bocage

Brives-Charensac (43)



<b>Maître d'ouvrage</b>	OPAC 43
<b>Maître d'oeuvre</b>	Pierre Granier et GBA
<b>Valeur</b>	3 250 000 €
<b>Durée</b>	3 ans (2013 - 2016)
<b>Modules</b>	CENTRINFO - DIFDOC - PROFI

## Institut Alzheimer Claude Pompidou

Nice (06)



<b>Maître d'ouvrage</b>	CHU Nice; AMO : ICADE 3G
<b>Maître d'oeuvre</b>	Atelier BARANI
<b>Surface</b>	6 350 m²
<b>Valeur</b>	14 000 000€
<b>Durée</b>	5 ans (2010-2015)
<b>Modules</b>	CENTRINFO - DIFDOC - PROFI
<b>Descriptif</b>	GESPRO avec tous ses modules est mis en place pour cette opération regroupant plus de 30 intervenants.

Contact

M Maurice - ICADE Promotion Nice - 04 93 72 48 09

**SEDI MULTIPROJETS UGECAM BRETAGNE PAYS DE LOIRE**
**Région Bretagne**

<b>Maître d'ouvrage</b>	UGECAM BRPL
<b>Maître d'oeuvre</b>	Multiples
<b>Durée</b>	5 ans (2012 - 2017)
<b>Modules</b>	CENTRINFO - DIFDOC - PROFI
<b>Descriptif</b>	L'UGECAM BRPL gère en totale autonomie, l'intégralité de ses projets de construction avec GESPRO.

**Centre Hospitalier de Valence**
**Valence (26)**


<b>Maître d'ouvrage</b>	CH Valence
<b>Maître d'oeuvre</b>	Vasconi Associés Paris
<b>Surface</b>	30 000 m <sup>2</sup>
<b>Valeur</b>	40 000 000 €
<b>Durée</b>	7 ans (2008 - 2015)
<b>Modules</b>	CENTRINFO - DIFDOC - PROFI

**Contact**
**M. Chassot - Contact aux services techniques - 04 75 75 72 23**

## Pôle Sports et Loisirs

Vaujany (38)



<b>Maître d'ouvrage</b>	Commune de Vaujany
<b>Maître d'oeuvre</b>	Atlas Architectes
<b>Surface</b>	7 000 m <sup>2</sup>
<b>Valeur</b>	15 000 000 € HT
<b>Durée</b>	2 ans (2011 - 2013)
<b>Modules</b>	CENTRINFO - PROFI - DIFDOC
<b>Descriptif</b>	<p>Construction du Pôle Sports et Loisirs à Vaujany composé de :</p> <ul style="list-style-type: none"> <li>une patinoire couverte de 56 m x 26 m</li> <li>un bowling de 4 pistes suspendu dans la charpente de la patinoire</li> <li>un bar-brasserie avec terrasse extérieure</li> <li>une halte-garderie pouvant accueillir 60 enfants</li> <li>parkings publics de surface</li> </ul> <p>Ce projet comprend également un ouvrage</p>

## Centre Hospitalier de Bastia

Bastia (2B)



<b>Maître d'ouvrage</b>	CH BASTIA
<b>Maître d'oeuvre</b>	CH BASTIA
<b>Valeur</b>	11 000 000 €
<b>Durée</b>	5 ans (2011 - 2016)
<b>Modules</b>	CENTRINFO - DIFDOC
<b>Descriptif</b>	<p>Mise en conformité technique et fonctionnelle du Centre Hospitalier de Bastia</p>

**Centre Balneo-Ludique Durancia**
**Montgenèvre (05)**


<b>Maître d'ouvrage</b>	Commune de Montgenèvre
<b>Maître d'oeuvre</b>	Atlas Architectes
<b>Surface</b>	3 600 m <sup>2</sup>
<b>Valeur</b>	8 000 000 € HT
<b>Durée</b>	1 an et demi (2013 - 2015)
<b>Modules</b>	CENTRINFO - DIFDOC
<b>Descriptif</b>	Création d'un espace aquatique balnéo-ludique, sauna, hamman, espace bien-être et soins du corps, commerce, bar, bowling, restaurant, vestiaires, locaux personnels, administratifs et techniques. Aménagements extérieurs.

**Cabinet médical de Lanslevillard**
**Lanslevillard (73)**

<b>Maître d'ouvrage</b>	Mairie de Lanslevillard
<b>Maître d'oeuvre</b>	OPC : EA2C Christian Teypez
<b>Valeur</b>	795 000 €
<b>Durée</b>	1 an (2013 - 2014)
<b>Modules</b>	PROFI
<b>Descriptif</b>	Travaux de réhabilitation et d'extension du cabinet médical de Lanslevillard



**Centre Nautique du Rhône - Phase 2**
**Lyon (69)**


<b>Maître d'ouvrage</b>	Ville de Lyon
<b>Maître d'oeuvre</b>	Atlas Architectes
<b>Valeur</b>	13 400 000 € HT
<b>Durée</b>	2 ans (2013 - 2015)
<b>Modules</b>	CENTRINFO - DIFDOC
<b>Descriptif</b>	<p>Phase 2 - Rénovation complète de la partie Sud du site et réhabilitation lourde du bâtiment :</p> <p>Rénovation des plages et gradins Sud mais aussi du bassin sportif de 50m</p> <p>Création d'un canal de nage entre le bassin sportif et le bassin de mise à l'eau intérieur</p> <p>Création d'un bassin intérieur de mise à l'eau pour la saison hivernale</p> <p>Rénovation complète des mâts d'éclairage monumentaux sur plages, intégration de lumière dans la coupole</p>

reconfiguration des espaces intérieurs

**Nappe de Matalilly-Moissey**
**Communauté de Communes du Genevois**
**[74]**

<b>Maître d'ouvrage</b>	CCG
<b>Maître d'oeuvre</b>	BG Ingénieurs, DMA Architectures
<b>Surface</b>	31 km de conduites
<b>Valeur</b>	14 000 000 €
<b>Durée</b>	3 ans (2012 - 2015)
<b>Modules</b>	CENTRINFO - DIFDOC - PROFI
<b>Descriptif</b>	<p>Réalisation des travaux nécessaires à l'exploitation de la nappe de Matalilly-Moissey :</p> <ul style="list-style-type: none"> <li>- 2 forages équipés</li> <li>- 4 stations de pompage (SP) + bâches (300 m3)</li> <li>- 3 réservoirs : 1370 m3 + 1620 m3 + 1500 m3</li> <li>- 31.6 km de conduites DN200 à DN450</li> </ul>

## Tourmaline-Maubreuil

Nantes (44)



<b>Maître d'ouvrage</b>	UGECAM Bretagne Pays de Loire
<b>Maître d'oeuvre</b>	Ameller & Dubois Associés (Paris)
<b>Surface</b>	10 000 m <sup>2</sup>
<b>Valeur</b>	21 000 000 € HT
<b>Durée</b>	3 ans (2009-2012)
<b>Modules</b>	CENTRINFO - DIFDOC
<b>Descriptif</b>	Construction du pôle de réadaptation fonctionnelle La Tourmaline-Maubreuil à Nante

## Contact

François GUIMARD - UGECAM Service Travaux - 02 40 38 57 94

## EHPAD de Veynes

Veynes (38)



<b>Maître d'ouvrage</b>	Comme de Veynes
<b>Maître d'oeuvre</b>	Groupe 6 Architectes
<b>Surface</b>	5 885 m <sup>2</sup>
<b>Valeur</b>	12 000 000 € HT
<b>Durée</b>	2 ans (2011 - 2013)
<b>Modules</b>	CENTRINFO - DIFDOC - PROFI

## EHPAD Le Chateau du Loup

Arnas (69)



<b>Maître d'ouvrage</b>	EHPAD Le Château du loup, AMO : Atis-Phalène
<b>Maître d'oeuvre</b>	Studio Gardoni
<b>Valeur</b>	6 000 000 € HT
<b>Durée</b>	5 ans (2009 - 2014)
<b>Modules</b>	CENTRINFO - DIFDOC - PROFI
<b>Descriptif</b>	Construction d'un EHPAD. Système GESPRO pour la gestion complète du SEDI lié à la construction. PROFI pour la gestion des demandes d'acomptes liées au chantier. 30 Intervenants

Contact

M Sfeir - ATIS-PHALENE - 04 76 44 66 60

## Gymnase et dojo à Viuz en Sallaz

Viuz en Sallaz (74)



<b>Maître d'ouvrage</b>	Mairie Viuz en Sallaz
<b>Maître d'oeuvre</b>	Trait d'Union Partenaires
<b>Valeur</b>	3 500 000 €
<b>Durée</b>	1 an et demi (2013 - 2015)
<b>Modules</b>	CENTRINFO - DIFDOC - PROFI
<b>Descriptif</b>	Construction d'un gymnase et d'un dojo à Viuz en Sallaz

## EHPAD le Perron

**Saint Sauveur (38)**



<b>Maître d'ouvrage</b>	EPSM Le Perron - AMO : Atis Phalène
<b>Maître d'oeuvre</b>	Emergences Architecture
<b>Valeur</b>	7 000 000 € HT
<b>Durée</b>	2 ans (2010 - 2013)
<b>Modules</b>	CENTRINFO - DIFDOC

## Complexe sportif et culturel du Salève

**Collonges-sous-Salève (74)**



<b>Maître d'ouvrage</b>	Communauté de communes du Genevois et Commune de Collonges-sous-Salève
<b>Maître d'oeuvre</b>	Agence Guyard Architecture
<b>Surface</b>	4 432 m <sup>2</sup>
<b>Valeur</b>	5 500 000 € HT
<b>Durée</b>	3 ans (2009 - 2012)
<b>Modules</b>	CENTRINFO - DIFDOC - PROFI
<b>Descriptif</b>	GESPRO intégral est mis en place pour cette opération. Projet entièrement dématérialisé. 35 Intervenants.

Contact

**M Garnier - Commune de Collonges Sous-Salève - 04 50 43 60 75**

## Résidence Lefebvre

Mulhouse (68)



<b>Maître d'ouvrage</b>	Mulhouse Habitat - Papillons Blancs
<b>Maître d'oeuvre</b>	DRLW Architectes
<b>Valeur</b>	7 000 000 € HT
<b>Durée</b>	3 ans (2010 - 2013)
<b>Modules</b>	CENTRINFO - DIFDOC - PROFI

## Pôle Mère-Enfant au Centre Hospitalier de Valence

Valence (26)



<b>Maître d'ouvrage</b>	Centre hospitalier de Valence, AMO : DDE Drôme
<b>Maître d'oeuvre</b>	Conception : Pargade ; Exécution : CBXS
<b>Surface</b>	13 000 m <sup>2</sup>
<b>Valeur</b>	25 000 000 € HT
<b>Durée</b>	2 ans (2006 - 2008)
<b>Modules</b>	CENTRINFO
<b>Descriptif</b>	Le pôle mère-enfant, bâtiment cylindrique sur deux niveaux, abrite les urgences, les consultations et l'hospitalisation.



**Centre Hospitalier de Crest**
**Crest (26)**


<b>Maître d'ouvrage</b>	CH de Crest
<b>Maître d'oeuvre</b>	CBXS Architecture (Lyon)
<b>Surface</b>	5 300 m <sup>2</sup>
<b>Valeur</b>	7 000 000 €
<b>Durée</b>	2 ans (2010 - 2012)
<b>Modules</b>	CENTRINFO - DIFDOC
<b>Descriptif</b>	Le nouveau bâtiment du Centre Hospitalier de Crest, situé dans le quartier Mazorel, à proximité de la Drome, permettra de regrouper les activités de court séjour et les services liés à l'hospitalisation à domicile.

**USLD Chantepie**
**Rennes (35)**


<b>Maître d'ouvrage</b>	UGECAM Bretagne Pays de Loire
<b>Maître d'oeuvre</b>	JP Renault Architectes
<b>Surface</b>	6 883 m <sup>2</sup>
<b>Valeur</b>	12 000 000 € HT
<b>Durée</b>	2 ans (2012-2012)
<b>Modules</b>	CENTRINFO - DIFDOC
<b>Descriptif</b>	Utilisation de la plateforme GESPRO par les 40 intervenants avec gestion de la synthèse Bureau ETCO Gingergroupe.

**Contact**
**Sylvie TÉTELIN - UGECAM Gestion du patrimoine - 02 40 13 82 13**



## Le DURAMEN 3

Grenoble (38)



<b>Maître d'ouvrage</b>	RTI Immobilier
<b>Maître d'oeuvre</b>	Vincent Pollien Architectes (38)
<b>Surface</b>	2 500 m <sup>2</sup>
<b>Valeur</b>	6 500 000 € HT
<b>Durée</b>	1 an et demi (2009 - 2010)
<b>Modules</b>	CENTRINFO
<b>Descriptif</b>	Projet THPE, Qualitel